

HELIANTHEX®

Arylex™ active

HERBİSİT

Tarlanız için daha parlak bir gelecek kurun



GENEL BAKIŞ

Helianthex®, ayçiçeğinde yaygın olan dil kanatan, domuz pıtrağı, kırmızı köklü tilki kuyruğu ve sirken geniş yapraklı yabancı otlarının kontrolü için tüm yağlık ayçiçeği çeşitlerinde kullanılabilen bir bitki koruma çözümdür.

ÜRÜN BİLGİLERİ

Aktif maddeler: Halauxifen-methyl 71,4 g/l (Arylex™ aktif)

Formülasyon: Süspansiyon konsantre

Raf ömrü: 2 yıl

HELIANTHEX® AVANTAJLARI



UYGULAMA ZAMANI



En iyi sonucun alınabilmesi için doğru uygulama zamanına dikkat edilmesi; ayçiçeğinin 4-6 gerçek yapraklı döneminde uygulama yapılması gerekir.

ETİKET BİLGİLERİ

Uygulama yapıldıktan bir gün sonra yabancı otların büyümesi durur; 1-2 gün içinde de yabancı otların baskılandığının ilk belirtileri görülür. Yabancı otların tamamen kontrol altına alınması, uygulamadan 3-5 hafta sonra olur ve yabancı otun türüne, gelişme aşamasına, yabancı ot yoğunluğuna ve uygulama öncesindeki, sırasındaki ve sonrasındaki hava koşullarına bağlıdır.

KULLANILDIĞI BİTKİ VE ZARARLI ORGANİZMALAR		
Bitki Adı	Zararlı Organizma Adı	Uygulama Dozu ve Dönemi
Ayçiçeği (4-6 yaprak)	Dil kanatan (<i>Galium aparine</i>)	4.5 ml/da + 30 ml/da Vivolt*
	Domuz pıtrağı (<i>Xanthium strumarium</i>)	
	Kırmızı köklü tilki kuyruğu (<i>Amaranthus retroflexus</i>)	
	Sirken (<i>Chenopodium album</i>)	

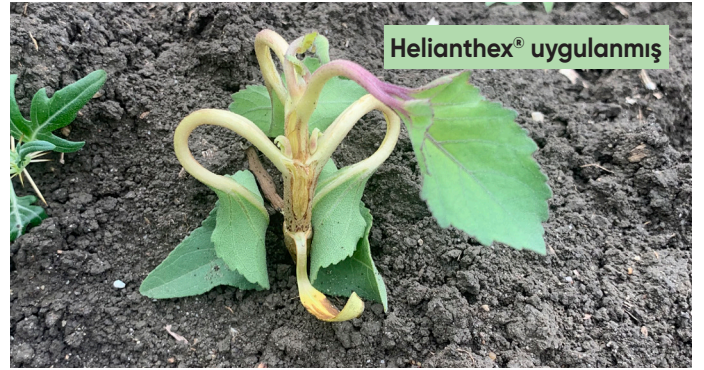
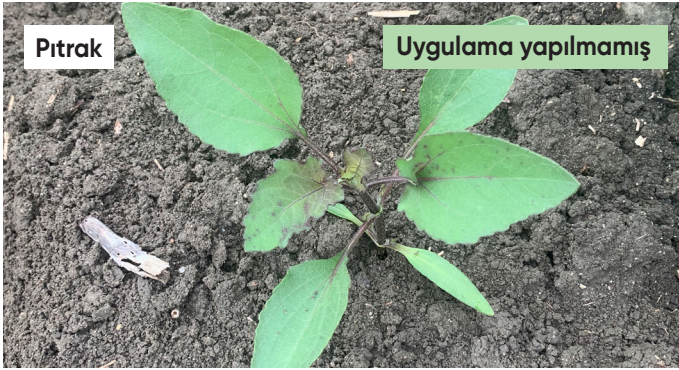
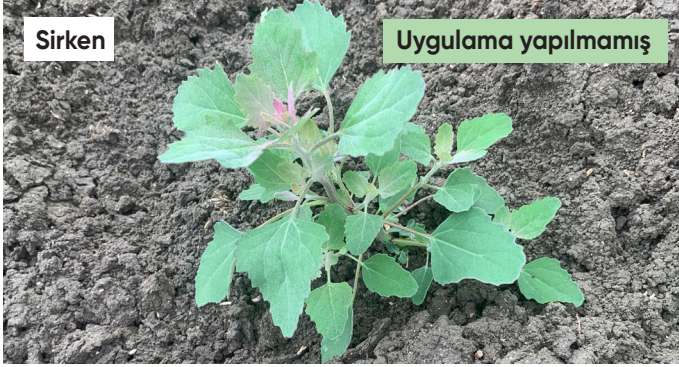
*Helianthex® aynı pakette verilen Vivolt adlı yayıcı-yapıştırıcı ile birlikte kullanılmalıdır.

KARIŞABİLİRLİK DURUMU

- Helianthex®'in tek başına, tank karışımı yapılmadan uygulanması tercih edilmelidir.
- Dar yapraklı yabancı ot ilaçları Helianthex® + Vivolt uygulamalarından önce veya tank karışımı yapılarak uygulanmamalıdır
- Eğer karışım yapmak zorunda kalınırsa, yüksek ve düşük sıcaklıklar, gece ve gündüz arasında aşırı sıcaklık farkı, kuraklık, uygulamadan önce ve sonra aşırı yağış gibi stres koşulları geçici olmayan fitotoksiteye yol açabilir.

Karışım yapmadan önce arzu edilen karışımın küçük bir miktar ön karışımı hazırlanarak, olası olumsuz değişimlerin gözlenmesi (çökme, topaklanma vb.) önerilmektedir. Karışımında kullanılan ürünlere ait etikette yer alan sınırlamalara ve önlemlere dikkat ediniz. Etiketlerde yer alan dozları aşmayınız. Karışılabilirlik sınırlaması olan ilaçlarla karışım yapmayınız.

ETKİ ŞEKLİ



DİKKAT EDİLMESİ GEREKENLER

- Ayçiçeğinin 4-6 gerçek yapraklı dönemlerinde uygulanabilir. Minimum 4 gerçek yapraklı dönemde olmasına dikkat edilmelidir.
- Uygulama için en uygun hava sıcaklığı +8 ile +25°C aralığıdır. +25°C'nin üzerindeki sıcaklıklarda uygulama yapılması tavsiye edilmez.
- Ayçiçeğinin stres altında olduğu koşullarda uygulama yapılması tavsiye edilmez.
- Uygulamadan 1 saat sonra yağın yağmurdan etkilenmez.
- Üst üste yapılan uygulamalardan kaçınılmalıdır.

Bitki koruma ürünlerini güvenli ve kurallara uygun şekilde kullanınız. Kullanılmadan önce etiketi ve ürün broşürünü dikkatlice okuyarak yazılanlara uyunuz.

Tavsiye edilen ürünlerin dışında kullanılması kesinlikle yasaktır.

Zehirlenme durumunda Ulusal Zehir Danışma Merkezi (UZEM)'nin 114 numaralı telefonunu arayınız.

Herhangi bir kaza veya acil durumda aşağıdaki Acil Durum Telefon Numarasını arayarak da yardım alabilirsiniz.

Acil durum telefon numarası: +90 538 973 22 00

Helianthex® ve diğer bitki koruma ürünlerimizle ilgili olarak teknik bilgi almak için +90 322 355 68 00 nolu telefondan bizi arayabilirsiniz.

Bu ürün Corteva Turkey Tarım A.Ş. adına ruhsatlıdır.

Taşçı Mahallesi Karataş Bulvarı No: 910 Yüreğir/Adana